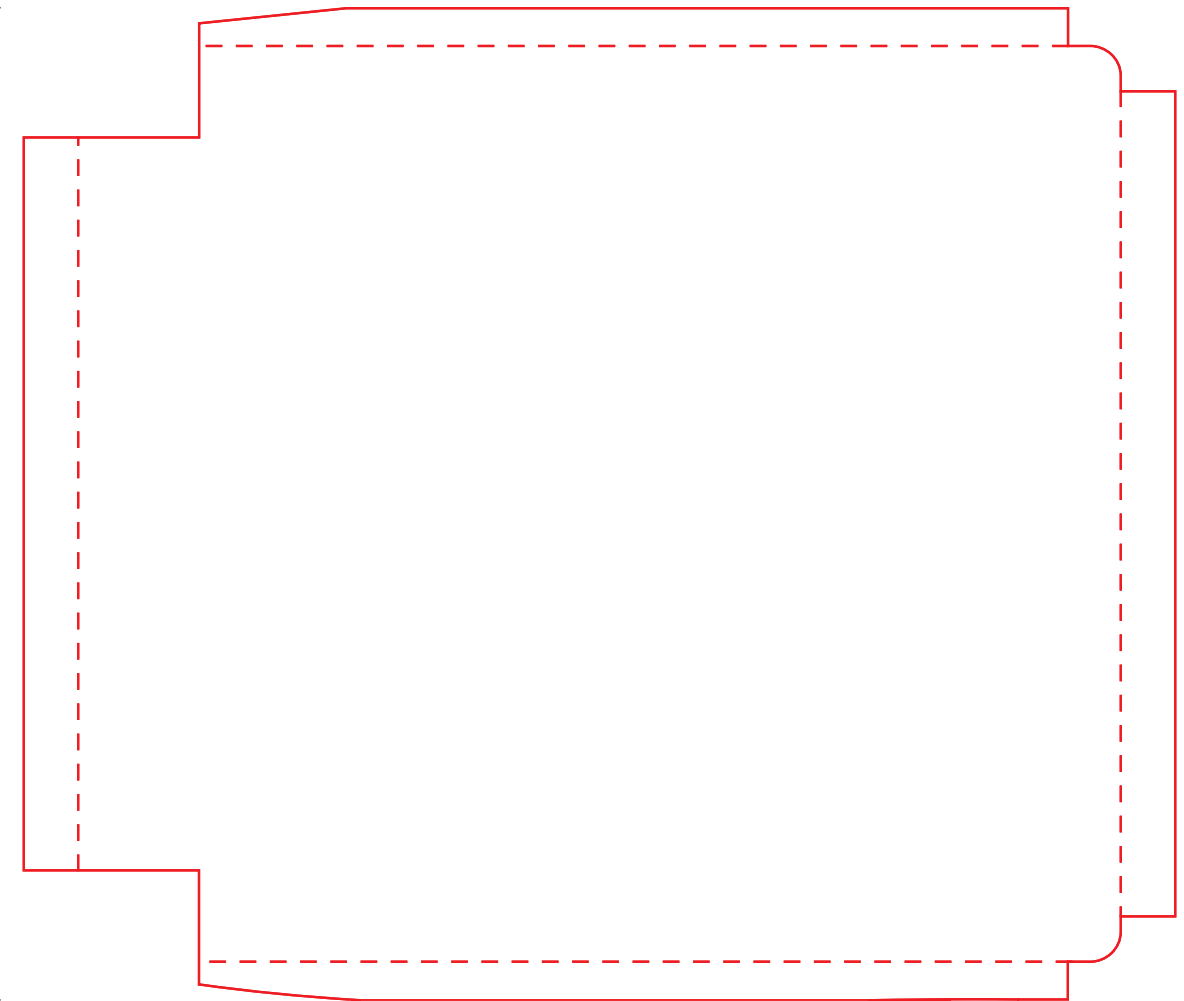
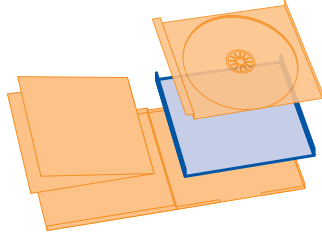



FRONT



BACK

<p>Inlay SJB</p> 	<p>LEGENDA / LEGEND</p> 			<p>SKALA 1:1 SCALE 1:1</p>
<p>Spad wynosi po 3 mm od każdego z boków. Spad to obszar dookoła Twojej grafiki, który usuwany jest podczas procesu przycinania. Wszystkie tła użyte w grafice (np. zdjęcia) powinny dochodzić do krawędzi pliku.</p> <p>Jest to właściwa krawędź cięcia i zaginania finalnego projektu</p> <p>Obszar bezpieczny wynosi po 3 mm od każdego z boków. Jest to wewnętrzny margines, poza którym nie powinny znajdować się żadne istotne informacje, takie jak teksty lub logo.</p>	<p>SPAD —●— BLEED</p> <p>CIĘCIE —●— TRIMLINE</p> <p>ZAGINANIE - - - ● - - - FOLD</p> <p>OBSZAR BEZPIECZNY —●— SAFE AREA</p>	<p>Make sure your design extends to the outside edge of the bleed area to avoid white borders around your print.</p> <p>The trim line indicates the edge of your final print.</p> <p>To avoid any essential items being cut off, keep text and critical design elements within the safety area.</p>	<p>Tryb kolorów / Color CMYK - 300DPI</p>	
<p>WAŻNE: Plik produkcyjny powinien mieć rozmiar poszerzony o 3 mm spadu z każdej strony. Nie zmieniaj dokumentu. Rozmiar strony powyższego dokumentu odpowiada naszemu szablónowi graficznemu. Zmiana rozmiaru spowoduje przesunięcie w projekcie. Umieść swoją kompozycję w środku strony i zapisz swój plik PDF w przestrzeni kolorystycznej CMYK 300 DPI, bez załączonych profili kolorystycznych ICC.</p> <p>Prosimy o nie umieszczanie żadnych dodatkowych znaczników drukarskich (patesy, sznyty, celowniki itp.)</p>		<p>IMPORTANT: The production file should be widened by 3mm on each side. Please do not change the document. The size of the document above corresponds to our graphic template. Changing the size will cause your proof to shift. Simply place your artwork in the middle of the page and save your PDF as CMYK 300DPI color model without the ICC color profiles attached.</p> <p>Please do not put any additional printing marks (pates, poles, sights etc.)</p>		

Plik do akceptacji o obniżonej jakości.
The quality of the files for approval is reduced.